



pollen.

Ciutats Llavor de Ciència

UN ENFOCAMENT COMUNITARI
PER AL CREIXEMENT SOSTENIBLE
DE L'EDUCACIÓ CIENTÍFICA
A EUROPA





Les nostres ciutats...

El projecte Pollen té per objectiu desenvolupar, en les escoles infantils i primàries de dotze ciutats de la Unió Europea, un model d'educació científica orientat a la sostenibilitat i basat en la interrogació, la recerca i la descoberta argumentada. Al mateix temps, pretén crear una xarxa de referència i d'acompanyament dels mestres i promoure la participació de la comunitat local.

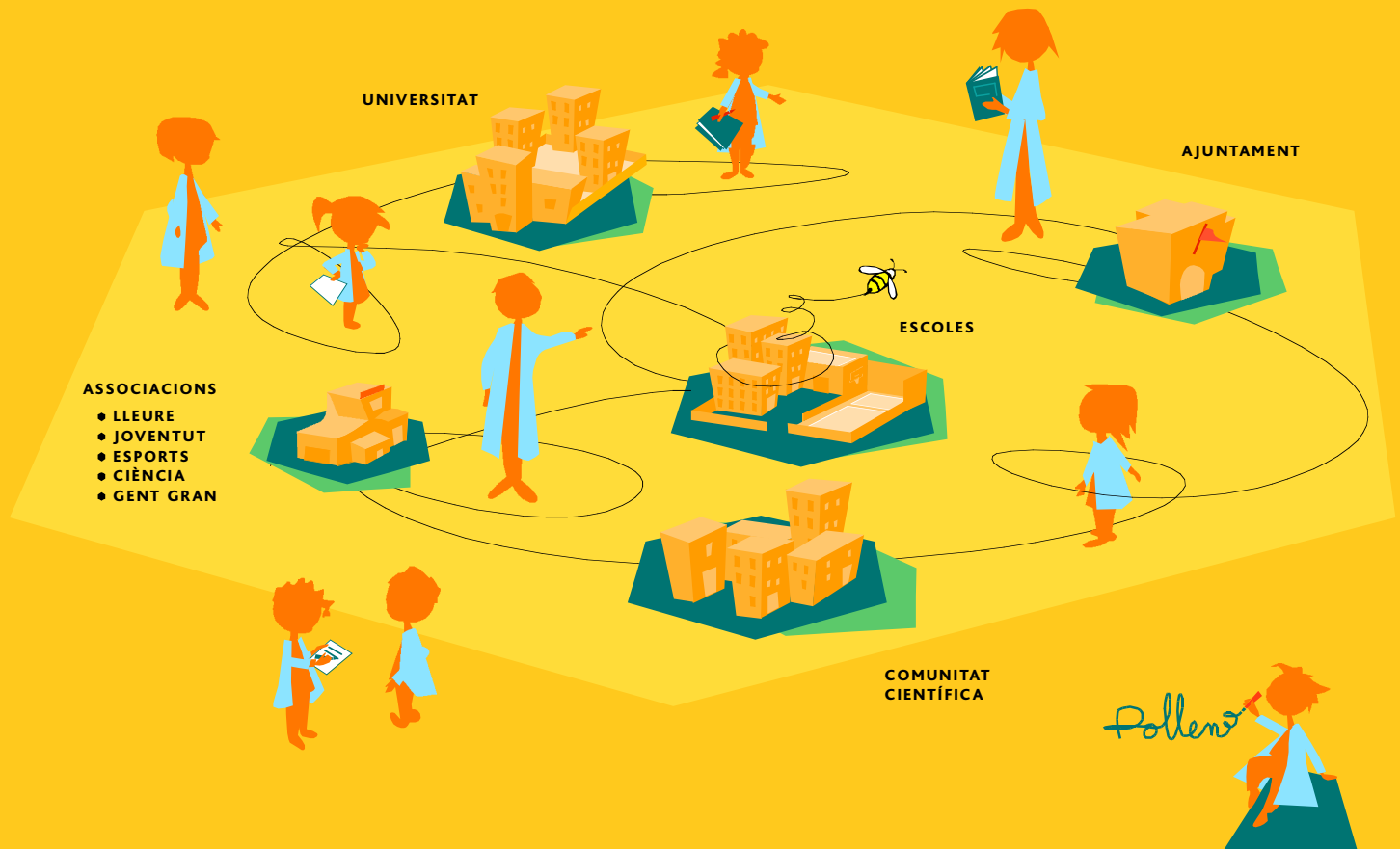
Pollen, una xarxa europea

Es porta a terme durant els cursos escolars 2006-2007 i 2007-2008 a les ciutats d'Amsterdam, Berlín, Brussel·les, Estocolm, Girona, Leicester, Ljubljana, Perusa, Sacavém, Tartu i Vác. Cada ciutat elabora el seu propi pla estratègic, orientat a aquest gran objectiu i partint de les pròpies experiències, recursos i peculiaritats, sota un enfocament comunitari que pretén integrar els màxims recursos possibles i crear xarxes de comunicació pròpies que puguin garantir la continuïtat posterior de les experiències desenvolupades.

Dins d'aquest enfocament global, s'ha demanat a cada territori implicat que faci més èmfasi en algun aspecte concret de l'ensenyament de les ciències. En concret, a Girona* s'ha plantejat l'interès d'aprofundir en el tema:

**Educació científica i immigració:
oportunitats i reptes**

** En el cas de Girona, es pretén incloure no tan sols la mateixa ciutat, sinó també les comarques gironines.*

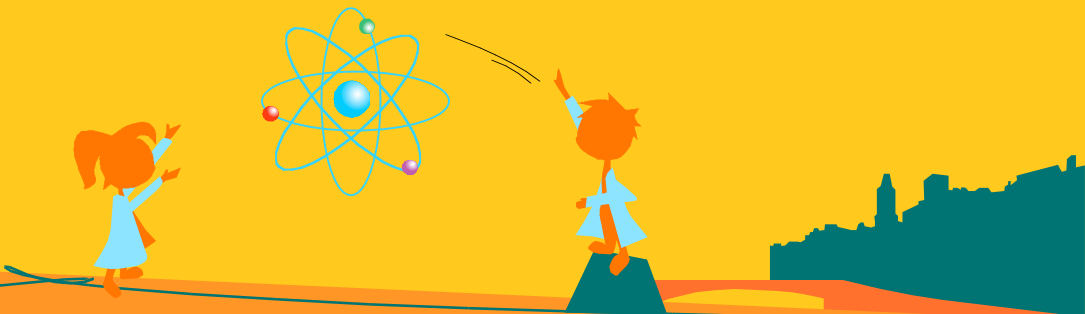


...llavor de ciència



Què aporta Pollen a les escoles?

- Un impuls i un suport a la tasca de les escoles infantils i primàries en educació en ciència.
- Materials formatius i recursos pràctics experimentats per mestres d'arreu d'Europa.
- Accés a la web del projecte www.pollen-europa.net, que permet interactuar i intercanviar informació entre mestres participants.
- Recursos materials i humans per donar suport a activitats d'educació en ciència ideades per una o més escoles en col·laboració amb els actors socials, que permetin vincular l'educació en ciència a la vida dels territoris on està immersa l'escola, especialment en el camp de l'educació intercultural.
- Pollen donarà suport a iniciatives ja existents com el projecte Aules de Ciències o la web Coneixmedi i en promourà de noves. A més a més, permetrà dinamitzar vincles dins la ciutat que permetin una activitat continuada d'educació en ciència, basada en la indagació i en la participació de la comunitat.
- Un territori educatiu no està format només per escoles. Tots els recursos culturals, científics, econòmics, polítics i de lleure es mobilitzen en pro del desenvolupament de la comunitat. Això, en un moviment de realimentació, nodreix la ciutat i en millora els recursos.



Girona, ciutat pionera en Ciència

- L'educació en ciència basada en la indagació, l'observació i l'experimentació no és nova a Catalunya ni a Girona. A Catalunya hi ha antecedents com ara el mateix currículum de Coneixement del medi, que dona una importància especial a l'aprenentatge de procediments, i els projectes Ciències 3/6, 6/12 i 12/16, elaborats i experimentats pel Departament d'Educació a través del CDECT. Més recentment, la dotació d'aules de ciències amb recursos TIC als centres i el pla paral·lel de formació per als mestres en són exemples clars.
- Des de fa anys, la ciutat de Girona ha destacat, en experiències pioneres, com a ciutat educadora. Entre aquestes experiències podem ressaltar les múltiples activitats d'apropament a la natura i d'educació ambiental organitzades per diverses institucions i entitats, encapçalades per l'Ajuntament.
- A les escoles de les comarques gironines, l'experiència de nombrosos centres i mestres, participant en programes de formació i duent a terme activitats innovadores, i el compromís del Departament de Didàctiques Específiques de la Universitat de Girona en aquestes tasques certifiquen l'aposta per una metodologia que s'està implantant a tot el món.

Per a més informació

Coordinadors:

Bàrbara Mayoral [barbara.mayoral@paueducation.com]
Clàudia Alsina [claudia.alsina@paueducation.com]

Tel.: 933 670 400
Fax: 934 146 238

Formadors:

Lluís del Carmen [lluis.carmen@udg.es]
Lídia Ochoa [lidia.ochoa@udg.es]

Tel.: 972 418 322
Fax: 972 418 301

P.A.U. Education, impulsora del projecte experimental LAMAP en diverses escoles de Girona, va sol·licitar a l'Ajuntament el seu suport per proposar la ciutat com una de les dotze membres del projecte europeu Pollen. La incorporació i el suport de la Delegació Territorial del Departament d'Educació permetrà estendre'n els beneficis a escoles arreu del territori de les comarques gironines.



El consorci europeu Pollen

École Normale Supérieure (FRANÇA) • Université Libre de Bruxelles (BÈLGICA) • Universitat de Tartu (ESTÒNIA)
Freie Universität Berlin (ALEMANYA) • Consortium Innovazione Formazione Ricerca Pedagogica (ITÀLIA)
Universitat d'Amsterdam (PAÏSOS BAIXOS) • Ciència Viva (PORTUGAL) • P.A.U. Education (ESPANYA)
Reial Acadèmia de Ciències (SUÈCIA) • University of Leicester (REGNE UNIT)
Apor Vilmos Catholic College (HONGRIA) • Universitat de Ljubljana (ESLOVÈNIA)

www.pollen-europa.net

Amb el suport de:



COMISSIÓ
EUROPEA



SIXTH FRAMEWORK
PROGRAMME

El projecte **Pollen** és un projecte europeu de recerca i desenvolupament que té el suport de la Direcció General de Recerca (6è Programa marc) de la Comissió Europea. Ha estat seleccionat com un dels projectes de referència per promoure l'educació i la cultura científica a Europa.

 p.a.u.education

